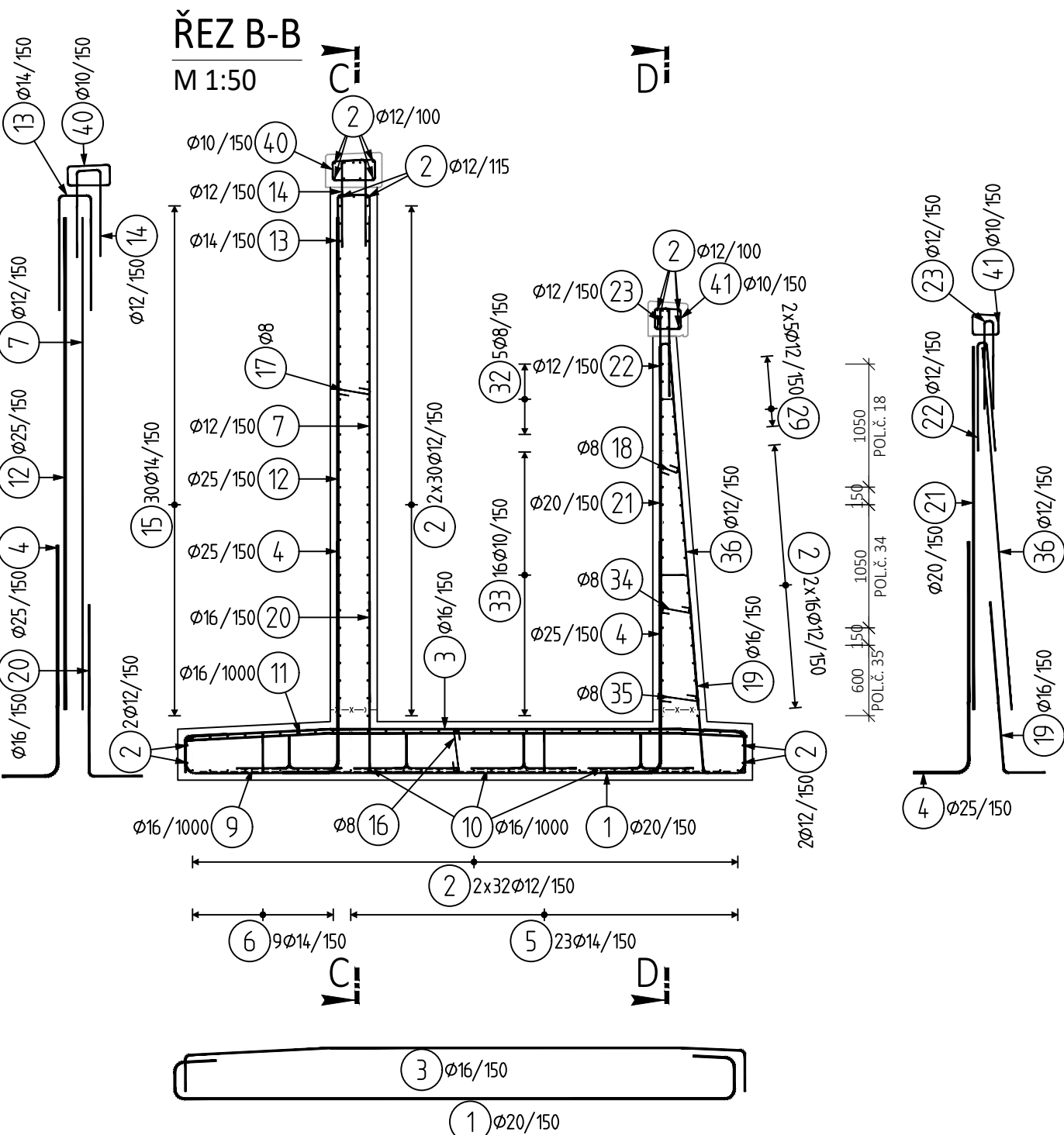
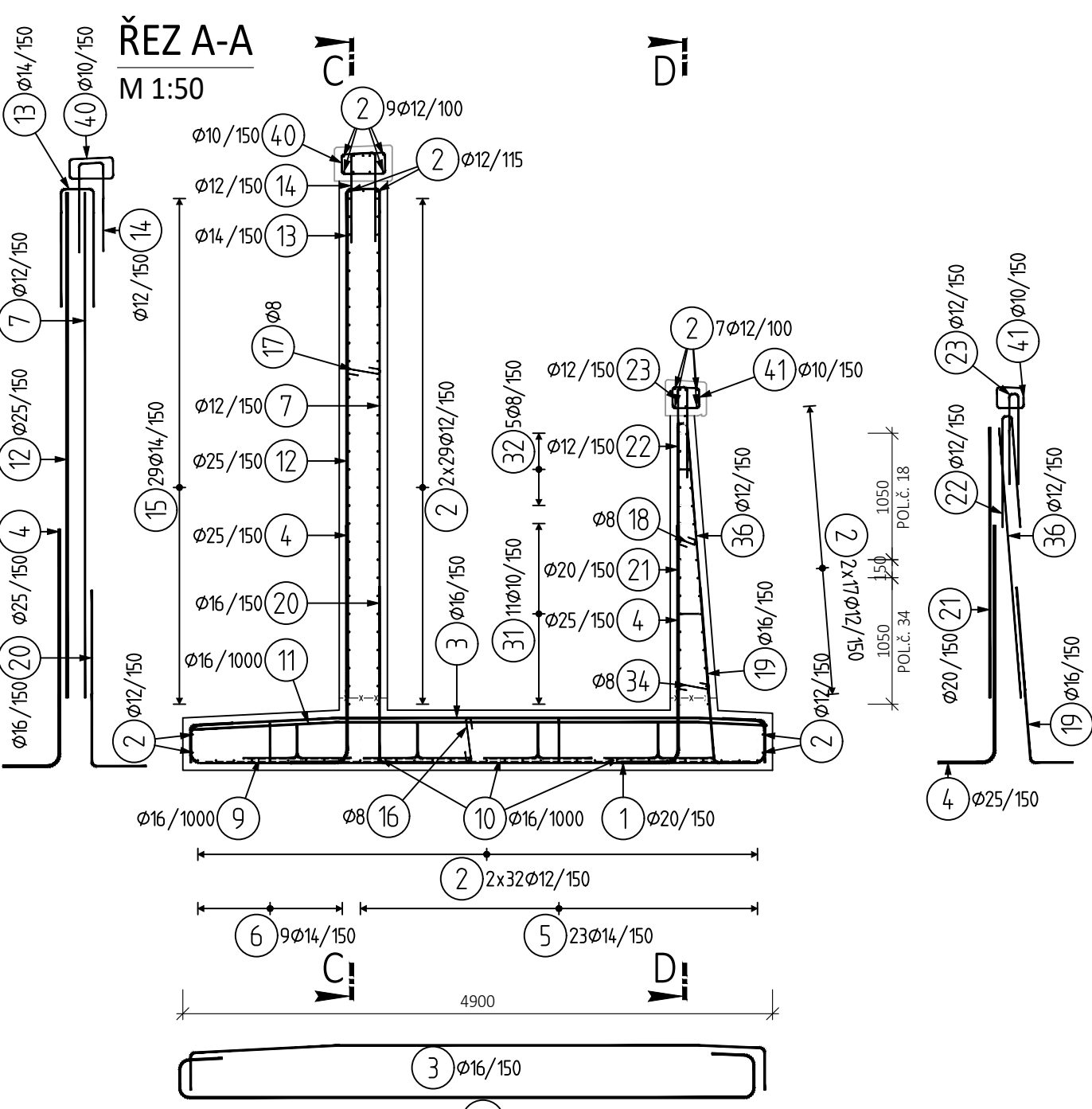
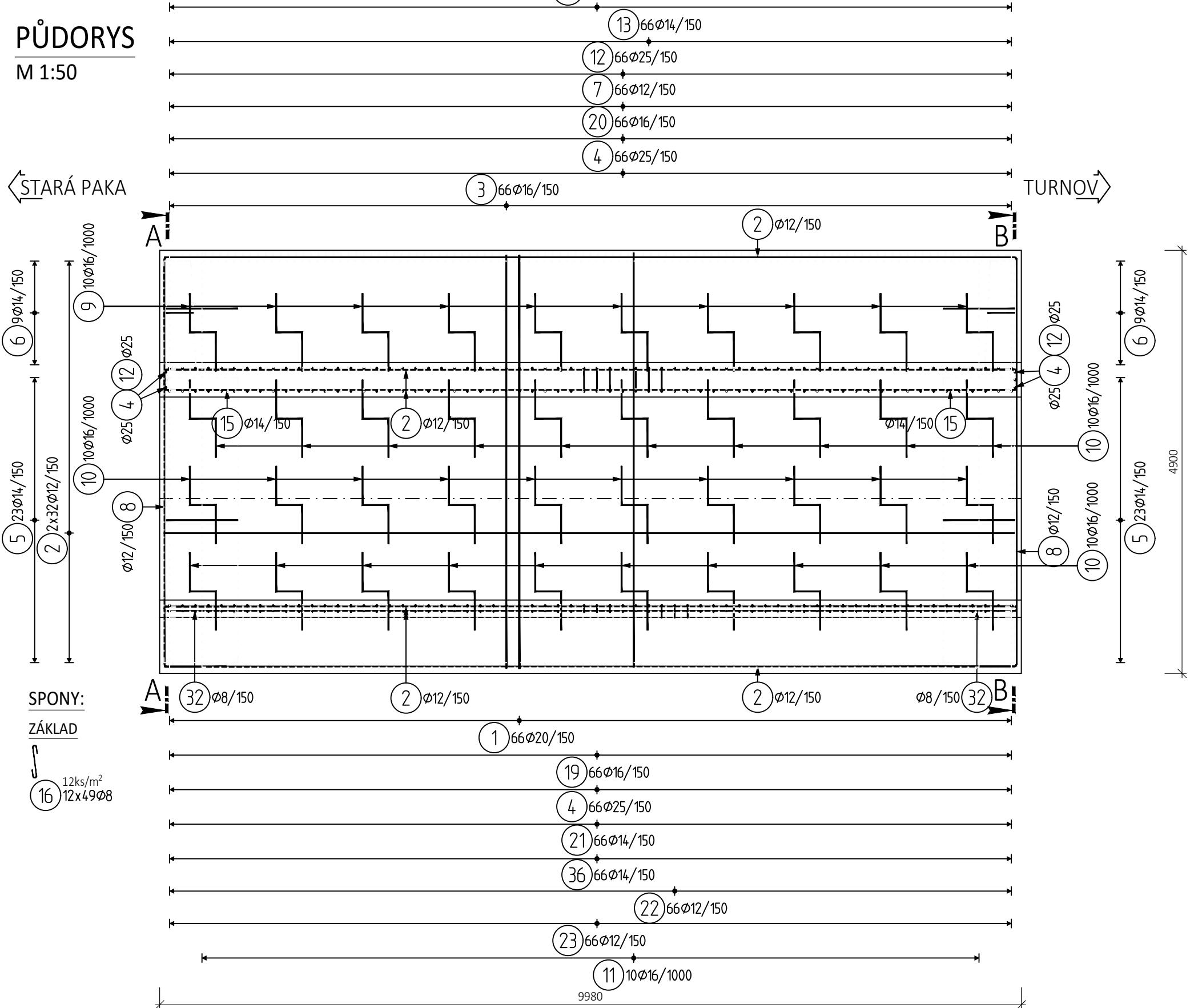
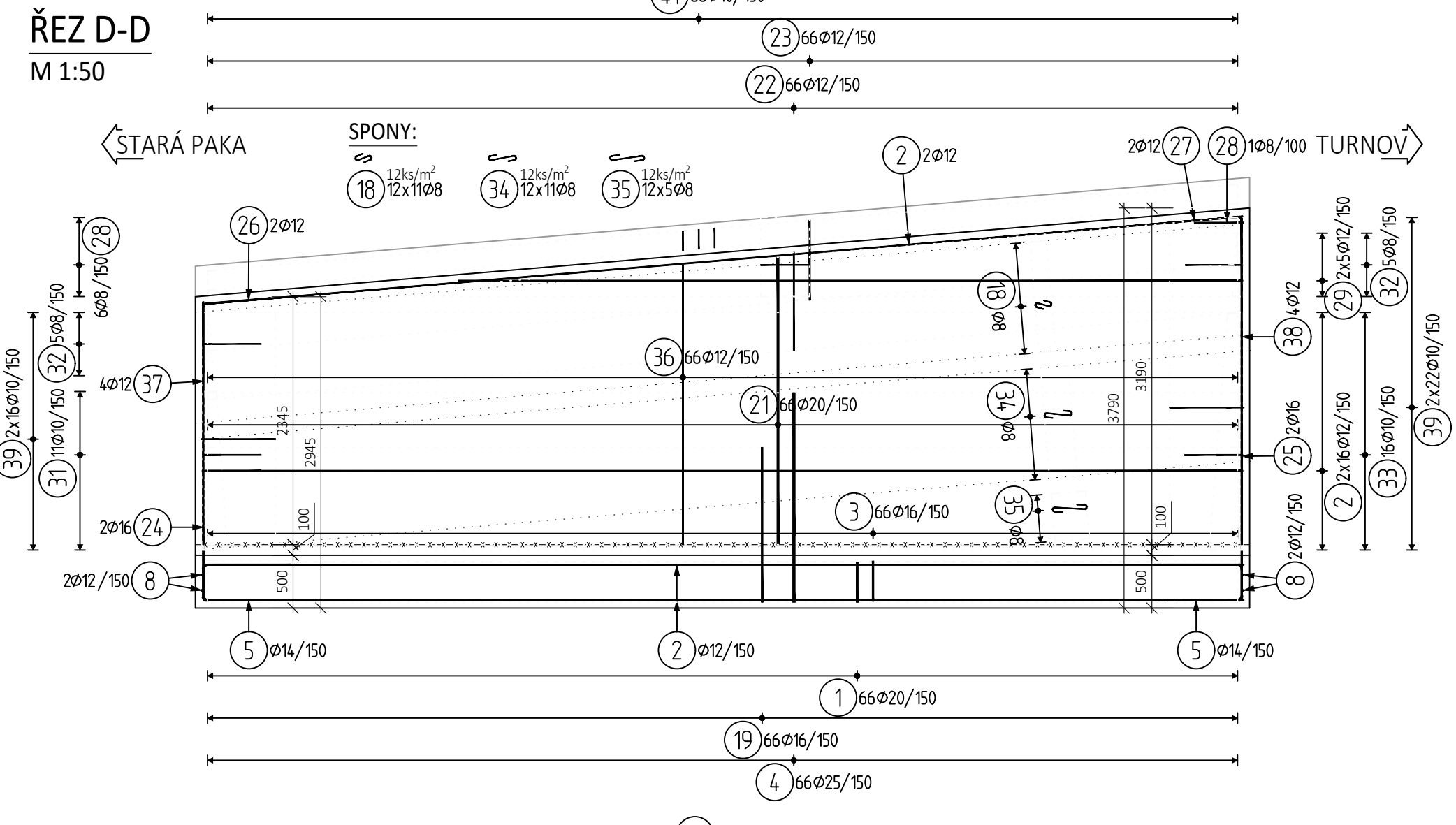
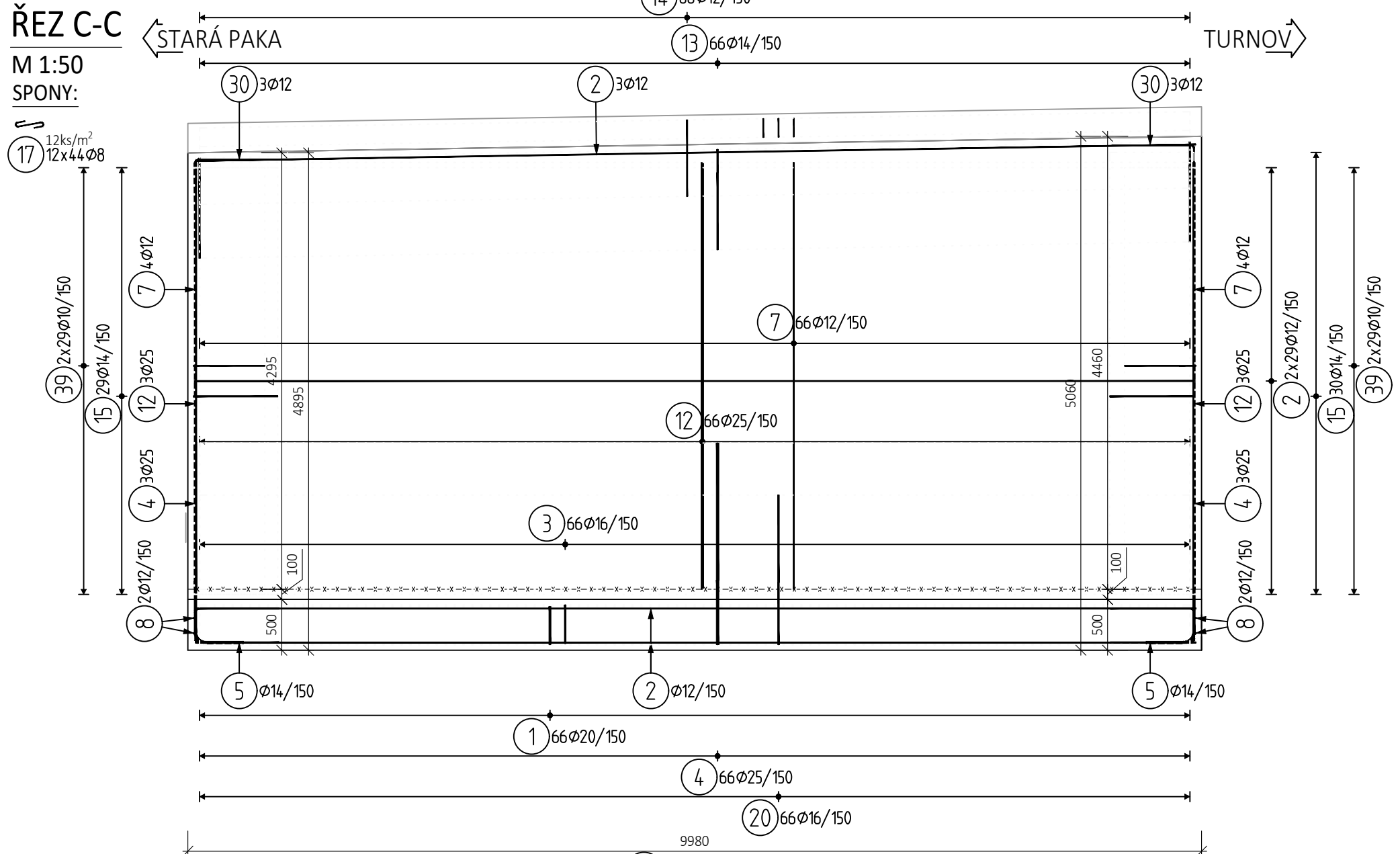
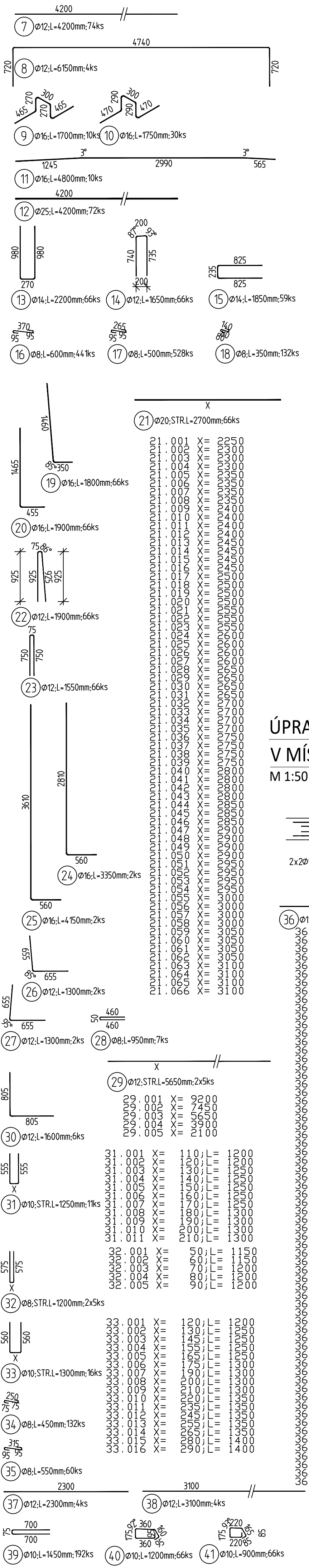
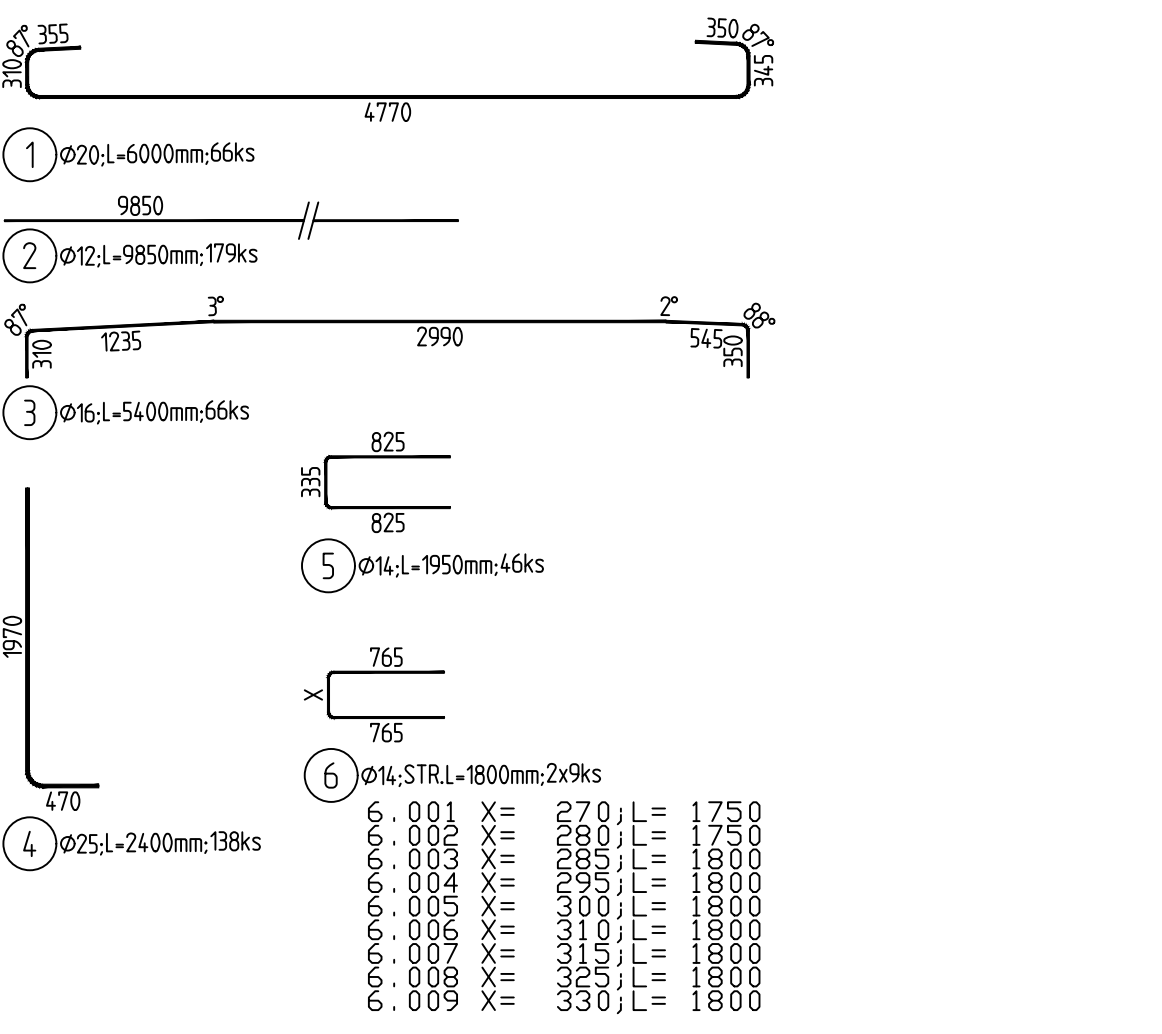


TYP Š2.3; 1ks



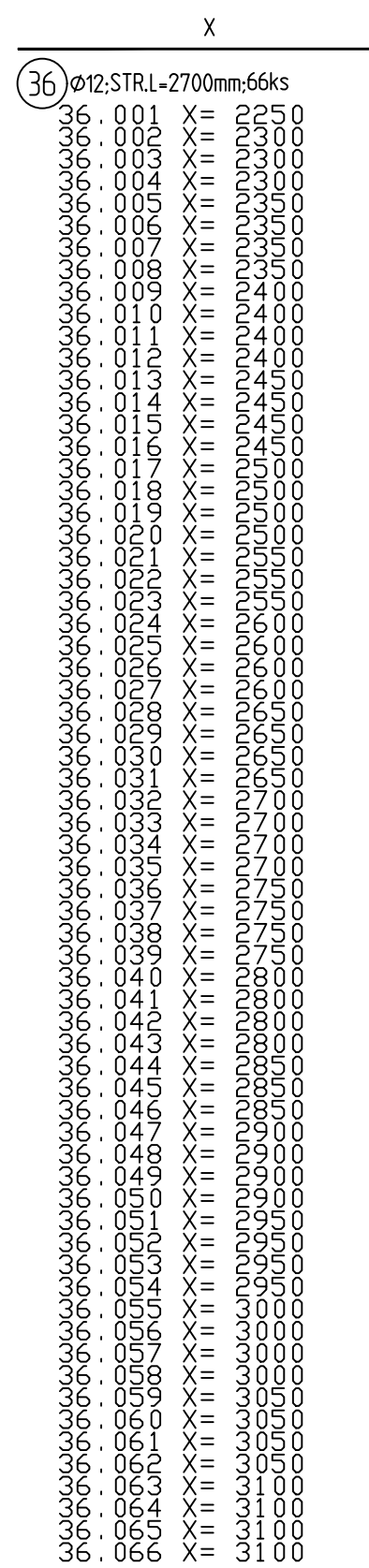
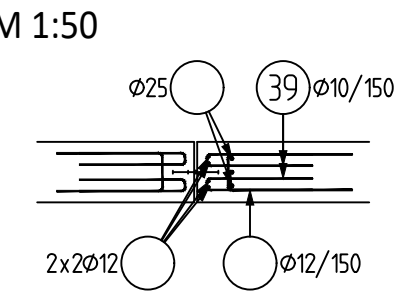
TVARY VLOŽEK



VÝKAZ VÝZTUŽE


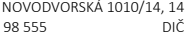


Pol	Profil	l [mm]	ks	B 500						
				8	10	12	14	16	20	25
1	20	6000	66						396.0	
2	12	9850	179			1763.2				
3	16	5400	66					356.4		
4	25	2400	138							331.2
5	14	1950	46				89.7			
6	14	1800	18			310.8	32.4			
7	12	4200	74			24.6				
8	16	1750	10							
9	16	1750	10							
10	16	1750	30							
11	16	4800	10							
12	25	4200	72							
13	14	2200	66							
14	12	1650	66							
15	14	1850	59							
16	10	600	441							
17	8	500	528	264.0						
18	8	350	132	46.2						
19	16	1800	66							
20	16	1900	66							
21	20	2700	66							
22	12	1900	66			125.4				
23	12	1550	66			102.3				
24	16	3350	2							
25	16	4150	2							
26	12	1300	2							
27	12	1300	2							
28	8	950	2	6.7						
29	12	5650	10							
30	12	1600	6							
31	10	1250	11		13.8					
32	8	1200	10		12.0					
33	10	1300	16							
34	8	450	132	59.4						
35	8	550	60	33.0						
36	12	2700	66							
37	12	2300	4							
38	12	3100	4							
39	10	1450	192							
40	10	1200	66	278.4						
41	10	900	66	79.2						
				59.4						
CELKOVÁ DELKA [m]				421.2	716.2	2706.3	376.5	733.1	574.2	633.6
HMOTNOST [kg]				166.2	441.5	2402.6	454.9	1157.1	1416.1	2441.5
CELKOVÁ HMOTNOST [kg]										8479.9

ÚPRAVA VÝZTUŽE STĚN  
V MÍSTĚ DILATACE



03	---		
02	---		
01	---		
REVIZE	POPIS	DATUM	PODPIS

OBJEDNATEL	
SPRÁVA ŽELEZNIC, STÁTNÍ ORGANIZACE DLÁŽDĚNÁ 1003/7, 110 00 PRAHA 1	
STAVEBNÍ SPRÁVA ZÁPAD, SOKOLOVSKÁ 1955/278, 190 00 PRAHA 9	

ZHOTOVITEL <b>SAGASTA s.r.o.</b> JEDLOVOHOVORSKÁ 1010/24, 142 00 PRAHA 4 IČ: 045 98 555				JTSK Bpv	
				ČÍSLO SOUPRAVY	
ODPOVĚDNÝ PROJEKTANT	VYPRACOVAL	KONTROLA	HIP		
ING. JAN KREISA	LADISLAV MOJNÁR	ING. EMIL ŠPAČEK	MICHAL KUDLÍK		
PODPIS 	PODPIS 	PODPIS 	PODPIS		
OBSAH	Rekonstrukce nástupiště ŽST Semily Mosty, propustky, zdi			ČÍSLO ZAKÁZKY	120 025
NÁZEV PŘÍLOHY <b>VÝKRES VÝZTUŽE ZDI U NÁSTUPIŠTĚ 2 - TYP 3</b>				DOKUMENTACE	DUSP
				MĚŘÍTKO	1:50
				DATUM	02/2021
				POČET FORMÁTŮ	8x44
				ČÁST	ČÍSLO PŘÍLOHY
				D.2.1.4.1	15.3
DOKUMENTACE LZE UŽÍVAT POUZE VE SMYSLU PŘÍSLUŠNÉ SMLOUVY O DÍLO. VÝKRES, ČI JEHO ČÁST, MŮŽE BÝT KOPÍROVÁN NEBO JINÝM ZPŮSOBEM ROZŠÍŘOVÁN POUZE PO PŘEDCHOZÍM SOUHLASÍ SAGASTA, s.r.o.					

POZNÁMKA:

- TVAR ZÁKLADŮ VČETNĚ POLOHY PROSTUPŮ CHRÁŇČEK JE DÁN VE VÝKRESECH TVARŮ, VÝZTUŽ V MÍSTĚ PROSTUPŮ BUDE UPRAVENA NA STAVBĚ.
- SPONY DODAT S JEDNÍM HÁKEM.
- OCHRANA PROTI BLUDNÝM PROUDŮM BUDE PROVEDENA PRO 4. STUPEŇ ZÁKLADNÍCH OCHRANNÝCH OPATŘENÍCH DLE TP 124, PODROBNÁ SPECIFIKACE JE UVEDENA V TP 124, KAPITOLE 5.4

NAVRHOVANÉ BETONY:

ŘÍMSA	C30/37 - XC4, XF2, XD1
OPĚRNÁ ZĚď	C30/37 - XC4, XF2, XD1, XA1

OCEL:

BETONÁŘSKÁ VÝZTUŽ	B 500B
-------------------	--------

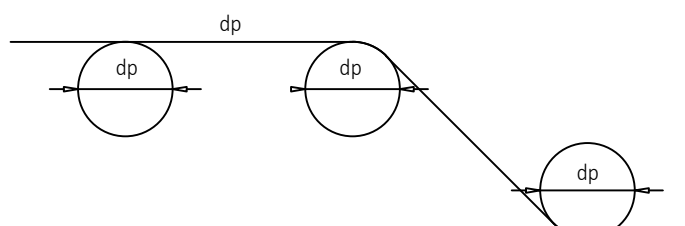
MINIMÁLNÍ PŘESAHOVÁ DÉLKA  
VÝZTUŽE PRO BETON C 30/37:

- Ø 10 - 600 mm
- Ø 12 - 650 mm
- Ø 14 - 760 mm
- Ø 16 - 860 mm
- Ø 20 - 1080 mm

KRYTÍ:

OPĚRNÁ ZĚď	MINIMÁLNÍ 45 mm	JMENOVITÉ 55 mm
------------	--------------------	--------------------

OHYBY VÝZTUŽE (SCHÉMA)



- PRŮMĚR VÝZTUŽE D ≤ 16 mm - PRŮMĚR OHYBU dr = 4x0
  - PRŮMĚR VÝZTUŽE D > 16 mm - PRŮMĚR OHYBU dr = 7x0
- VŠECHNY ROZMĚRY OHYBANÝCH PRVKŮ JSOU ROZMĚRY NA OSU PRVKU. POLOMĚRY ZAKŘIVENÍ OHYBANÝCH PRVKŮ JSOU UDÁVÁNY NA OSU PRVKU. JE UVAŽOVÁN MINIMÁLNÍ POLOMĚR ZAKŘIVENÍ OHYBANÝCH PRVKŮ.

SCHÉMA KRYTÍ VÝZTUŽE BETONEM

